

FLT 17 HC	SCARICATORE DI CONDENSA A GALLEGGIANTE PER IMPIANTI A VAPORE	PN16
		Ø2" DN50

DESCRIZIONE

Gli scaricatori di condensa a galleggiante FLT17HC (apertura aria integrale) con elemento termostatico incorporato sono ideati per tutti i tipi di sistemi a bassa e media pressione di vapore. L'elemento termostatico dà l'opportunità a questo scaricatore di poter liberare le tubazioni all'avvio dell'impianto da tutti gli in condensabili creatisi. Applicazioni tipiche comprendono unità di riscaldamento, scambiatori di calori, essiccatori con a monte valvole modulanti e in tutti quegli ambiti dove un drenaggio continuo è essenziale.

PRINCIPALI CARATTERISTICHE

- Scarico modulante.
- Scarico di condensa a temperatura vapore.
- Insensibile a improvvisi o ampi carichi e cambi di pressione.
- Eccellente scarico dell'aria e degli incondensabili attraverso l'elemento termostatico.

OPZIONI

- Tappo equalizzatore, foro per drenaggio (o presa per valvola di scarico).

USO

- Vapore saturo e surriscaldato.

MODELLI DISPONIBILI

- FLT17HC-4.5 (press.exerc. 4.5bar);
- FLT17HC-10 (press.exerc. 10bar);
- FLT17HC-14 (press.exerc. 14bar);

CONNESSIONI

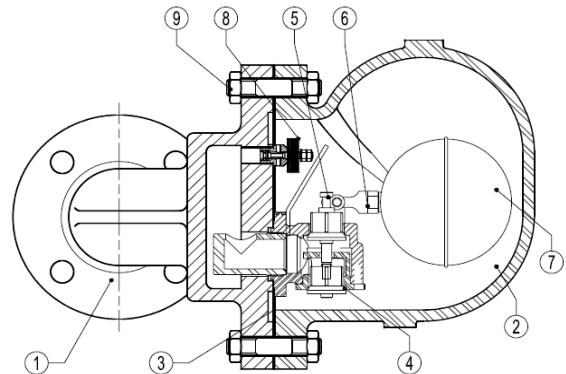
- Filettate femmine ISO 7/1 Rp (BS21) o NPT.
- Flangiate DIN o flangiate ANSI.

INSTALLAZIONE

- Installazione standard:
orizzontale con flusso da destra a sinistra.
- Su richiesta:
flusso da sinistra a destra o installazione verticale.

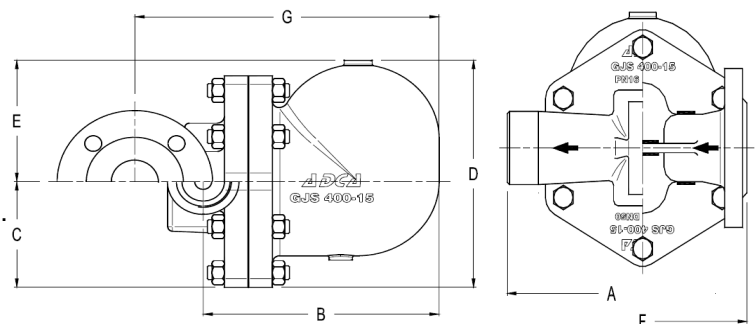
COME ORDINARE

- Es.: Scaricatore a galleggiante FLT17HC-4 Ø2"



POS	DESCRIZIONE	MATERIALE
1	CORPO	GJS-400-15 / 0.7040
2	COPERCHIO	GJS-400-15 / 0.7040
3*	GUARNIZIONE	INOX / GRAFITE
4*	SEDE	CF8 / 1.4308
5*	OTTURATORE	AISI420 / 1.4021
6*	LEVA	AISI304 / 1.4301
7*	GALLEGGIANTE	AISI304 / 1.4301
8*	ELIMINATORE D'ARIA	INOX (BIMETALLO)
9	VITI	ACCIAIO 8.8

* PARTI DI RICAMBIO DISPONIBILI



PRESSIONE MASSIMA		TEMPERATURA MASSIMA	
di progetto	di lavoro	di progetto	di lavoro
16 bar	14 bar	250 °C	198 °C

DN	CONNESSIONI FILETTATE					PESO (kg)	CON FLANGE		
	A (mm)	B (mm)	C (mm)	D (mm)	E (mm)		F (mm)	B (mm)	PESO (kg)
2"	300	250	126	266	140	21,6	230	325	27,8

MARCHIO CE (PER - Direttiva Europea 97/23/EC)	
PN16	CATEGORIA
DN50 HC	1 (Marcato CE)

MOD.	DIAM.	CAPACITÀ DEL FLUSSO (in kg/h)											
		PRESSIONE DIFFERENZIALE (bar)											
		0.1	0.3	0.5	0.7	1	1.5	2	4.5	7	10	12	14
FLT17HC-4.5	2"	2400	5900	7550	9050	11000	14000	15500	22500				
FLT17HC-10	2"	1800	3000	3900	4450	5000	6100	7100	10000	13750	16000		
FLT17HC-14	2"	900	1500	1900	2300	2700	3100	3600	5000	6900	8100	9000	9800

Fattore di scurezza raccomandato: 1) servizio continuo X1.2 / X1.5 2) servizio discontinuo X2 / X3.